

รายงานสถิติเกี่ยวกับการติดตั้งระบบ GPS

ณ วันที่ 23 มีนาคม 2563

1. จำนวนผู้ให้บริการ GPS ที่เชื่อมต่อข้อมูลกับกรมการขนส่งทางบก 181 ราย
2. จำนวนผู้ให้บริการ GPS และจำนวนรุ่น GPS ที่ได้รับการรับรองจากกรม

จำนวนผู้ให้บริการ GPS ที่ได้รับการรับรองจากกรม(ราย)	จำนวนรุ่น GPS ที่ได้รับการรับรองจากกรม (รุ่น)
134	408

3. จำนวนรถที่เชื่อมต่อข้อมูลกับศูนย์ GPS

รถโดยสารประจำทาง	รถโดยสารไม่ประจำทาง	รถบรรทุกไม่ประจำทาง	รถบรรทุกส่วนบุคคล	รถอื่นๆ	รวม
21,397	65,512	135,338	221,535	38,607	482,389

4. จำนวนรถที่ต้องติดตั้ง GPS และที่ติดตั้ง GPS แล้ว

ประเภทรถ	จำนวนรถที่ต้องติดตั้ง GPS (คัน)	จำนวนรถที่ติดตั้ง GPS แล้ว (คัน)	รถที่ติดตั้ง GPS แล้ว (ร้อยละ)	ความเร็วเกิน (คัน)	ร้อยละของรถที่ใช้ความเร็วเกิน	ความเร็วสูงสุด (กม./ชม.)	ความเร็วเกินเฉลี่ย (กม./ชม.)
รถโดยสาร							
•ประจำทาง	20,587	18,576	90.23	516	2.78	133	95.95
- หมวด 1	4,921	4,216	85.67				
- หมวด 2	7,846	7,347	93.64				
- หมวด 3	7,820	7,013	89.68				
•ไม่ประจำทาง	67,997	65,512	96.35	395	0.60	137	96.91
รวมรถโดยสาร	88,584	84,088	94.92	911	1.08		96.37
รถบรรทุก							
•ไม่ประจำทาง	143,869	135,338	94.07	187	0.14	122	100.32
•ส่วนบุคคล	253,664	221,535	87.33	148	0.07	122	99.22
รวมรถบรรทุก	397,533	356,873	89.77	335	0.09		99.83
รวมทั้งหมด	486,117	440,961	90.71	1,246	0.28		97.30

5. จำนวนรถตู้โดยสารที่ต้องติดตั้ง GPS และที่ติดตั้ง GPS แล้ว

ประเภทรถ	จำนวนรถที่ต้องติดตั้ง GPS (คัน)	จำนวนรถที่ติดตั้ง GPS แล้ว (คัน)	รถที่ติดตั้ง GPS แล้ว (ร้อยละ)	ความเร็วเกิน (คัน)	ร้อยละของรถที่ใช้ความเร็วเกิน	ความเร็วสูงสุด (กม./ชม.)	ความเร็วเกินเฉลี่ย (กม./ชม.)
•ประจำทาง	11,584	10,292	88.85				
- หมวด 1	3,963	3,298	83.22				
- หมวด 2	3,977	3,459	86.98	198	5.72	133	96.69
- หมวด 3	3,644	3,535	97.01				
•ไม่ประจำทาง	36,682	35,429	96.58				
รวมทั้งหมด	48,266	45,721	94.73				

6. จำนวนรถโดยสาร 2 ชั้น ที่ต้องติดตั้ง GPS และที่ติดตั้ง GPS แล้ว

ประเภทรถ	จำนวนรถที่ต้องติดตั้ง GPS (คัน)	จำนวนรถที่ติดตั้ง GPS แล้ว (คัน)	รถที่ติดตั้ง GPS แล้ว (ร้อยละ)	ความเร็วเกิน (คัน)	ร้อยละของรถที่ใช้ความเร็วเกิน	ความเร็วสูงสุด (กม./ชม.)	ความเร็วเกินเฉลี่ย (กม./ชม.)
•ประจำทาง	1,442	1,442	100.00	66	4.58	112	94.42
•ไม่ประจำทาง	5,226	4,907	93.90	31	0.63	114	96.06
•ส่วนบุคคล	33	19	57.58	0	0.00	0	0.00
รวมทั้งหมด	6,701	6,368	95.03	97	1.52		94.94

7. จำนวนรถพยาบาลที่เชื่อมต่อข้อมูลกับศูนย์ GPS

หน่วย : คัน

รย.1	รย.2	รย.3	รวม
951	182	15	1,148

รายงานสถิติการกระทำความผิดจากระบบ GPS รถทุกประเภท ทั่วประเทศ

เดือน มีนาคม 2563

หน่วย : คัน

วันที่		1 มี.ค.	2 มี.ค.	3 มี.ค.	4 มี.ค.	5 มี.ค.	6 มี.ค.	7 มี.ค.	8 มี.ค.	9 มี.ค.	10 มี.ค.	11 มี.ค.	12 มี.ค.	13 มี.ค.	14 มี.ค.	15 มี.ค.	16 มี.ค.	17 มี.ค.	18 มี.ค.	19 มี.ค.	20 มี.ค.	21 มี.ค.	22 มี.ค.	23 มี.ค.	ค่าเฉลี่ยจำนวนรถ ที่กระทำความผิด	
รถโดยสาร	ประจำทาง	ความเร็วเกิน	1,518	1,463	1,348	1,251	1,347	715	668	756	684	619	631	586	649	567	584	718	601	597	552	584	536	594	516	786
		ไม่แสดงตน	2,221	2,160	2,058	2,103	2,064	2,177	2,049	2,223	2,157	2,081	2,016	2,029	2,244	2,137	2,168	2,183	2,118	2,118	2,095	2,460	2,013	2,117	2,052	2,132
		ชั่วโมงการทำงานเกิน	3,567	2,911	2,493	2,535	2,710	3,314	3,502	3,664	3,063	2,848	2,835	2,527	2,752	2,978	3,238	3,129	2,741	2,567	2,559	2,747	2,922	2,527	2,327	2,889
	ไม่ประจำทาง	ความเร็วเกิน	1,316	1,215	1,138	1,164	1,259	640	594	544	577	496	538	533	528	576	470	486	490	470	459	436	426	378	395	658
		ไม่แสดงตน	2,504	2,940	2,949	2,957	2,986	3,143	2,588	2,346	2,934	2,802	2,891	2,826	2,800	2,565	2,128	2,689	2,674	2,677	2,544	2,690	2,213	1,791	2,385	2,653
		ชั่วโมงการทำงานเกิน	1,748	1,178	862	979	1,145	1,372	1,704	1,582	1,167	925	1,015	998	976	1,412	1,471	1,136	945	923	896	1,023	1,174	1,117	817	1,155
	ส่วนบุคคล	ความเร็วเกิน	10	11	13	10	8	8	7	4	8	9	10	6	9	7	9	8	8	4	8	8	8	7	4	8
		ไม่แสดงตน	10	22	17	20	17	21	23	13	26	15	18	18	20	15	10	20	18	17	19	19	16	8	13	17
		ชั่วโมงการทำงานเกิน	2	2	0	1	3	1	2	0	0	0	0	0	0	1	4	2	2	1	1	3	2	3	1	1
รถบรรทุก	ไม่ประจำทาง	ความเร็วเกิน	246	335	506	429	408	166	161	103	134	182	150	168	177	142	109	143	179	178	183	148	178	117	187	206
		ไม่แสดงตน	14,394	21,645	24,370	25,101	24,661	24,569	21,266	14,448	22,568	25,149	25,562	25,467	25,311	22,594	14,979	22,749	25,303	25,684	25,353	25,767	23,200	15,883	23,551	22,590
		ชั่วโมงการทำงานเกิน	16,249	15,814	18,698	19,893	19,766	20,059	19,742	15,723	16,258	20,776	21,509	21,010	20,067	20,596	16,802	17,751	21,701	22,064	21,990	22,302	21,180	17,041	17,477	19,325
	ส่วนบุคคล	ความเร็วเกิน	307	391	447	429	364	155	120	133	166	157	150	174	174	161	103	151	146	174	168	154	164	125	148	203
		ไม่แสดงตน	12,605	16,221	17,252	17,155	16,567	16,619	15,987	12,360	16,595	17,411	17,700	17,539	17,332	17,017	11,860	15,674	16,770	17,336	17,424	17,667	16,897	12,876	16,848	16,161
		ชั่วโมงการทำงานเกิน	9,754	8,395	8,391	9,016	9,026	9,424	10,703	9,559	8,947	9,817	10,387	9,901	9,645	11,598	8,882	9,665	10,038	10,423	10,680	11,369	11,745	10,607	10,898	9,951

รายงานสถิติการกระทำความผิดจากระบบ GPS รถทุกประเภท ทั่วประเทศ

เดือน มีนาคม 2563

หน่วย : ร้อยละ

วันที่		1 มี.ค.	2 มี.ค.	3 มี.ค.	4 มี.ค.	5 มี.ค.	6 มี.ค.	7 มี.ค.	8 มี.ค.	9 มี.ค.	10 มี.ค.	11 มี.ค.	12 มี.ค.	13 มี.ค.	14 มี.ค.	15 มี.ค.	16 มี.ค.	17 มี.ค.	18 มี.ค.	19 มี.ค.	20 มี.ค.	21 มี.ค.	22 มี.ค.	23 มี.ค.	ค่าเฉลี่ยร้อยละ ที่กระทำความผิด	
รถโดยสาร	ประจำทาง	ความเร็วเกิน	8.14	7.85	7.23	6.71	7.22	3.83	3.57	4.04	3.66	3.32	3.39	3.15	3.48	3.04	3.13	3.85	3.24	3.22	2.97	3.15	2.89	3.20	2.78	4.22
		ไม่แสดงตน	11.91	11.59	11.04	11.28	11.06	11.66	10.96	11.89	11.55	11.17	10.83	10.89	12.05	11.47	11.63	11.71	11.42	11.41	11.28	13.26	10.84	11.40	11.05	11.45
		ชั่วโมงการทำงานเกิน	19.13	15.62	13.38	13.59	14.52	17.75	18.73	19.60	16.41	15.28	15.22	13.56	14.77	15.98	17.37	16.79	14.77	13.83	13.78	14.81	15.73	13.60	12.53	15.51
	ไม่ประจำทาง	ความเร็วเกิน	1.99	1.83	1.72	1.75	1.90	0.97	0.90	0.82	0.87	0.75	0.81	0.81	0.80	0.87	0.71	0.74	0.75	0.72	0.70	0.67	0.65	0.58	0.60	1.00
		ไม่แสดงตน	3.79	4.43	4.45	4.46	4.52	4.75	3.91	3.55	4.44	4.24	4.37	4.28	4.24	3.88	3.22	4.07	4.08	4.08	3.88	4.11	3.38	2.73	3.64	4.02
		ชั่วโมงการทำงานเกิน	2.64	1.78	1.30	1.48	1.73	2.07	2.58	2.39	1.76	1.40	1.54	1.51	1.48	2.14	2.23	1.72	1.44	1.41	1.37	1.56	1.79	1.70	1.25	1.75
รถบรรทุก	ไม่ประจำทาง	ความเร็วเกิน	0.18	0.25	0.38	0.32	0.30	0.12	0.12	0.08	0.10	0.13	0.11	0.12	0.13	0.10	0.08	0.11	0.13	0.13	0.14	0.11	0.13	0.09	0.14	0.15
		ไม่แสดงตน	10.68	16.06	18.08	18.62	18.27	18.20	15.74	10.69	16.70	18.60	18.88	18.80	18.68	16.66	11.04	16.76	18.73	19.00	18.75	19.06	17.15	11.74	17.40	16.71
		ชั่วโมงการทำงานเกิน	12.06	11.73	13.87	14.76	14.65	14.86	14.61	11.63	12.03	15.37	15.89	15.51	14.81	15.19	12.38	13.08	16.06	16.32	16.26	16.50	15.66	12.59	12.91	14.29
	ส่วนบุคคล	ความเร็วเกิน	0.14	0.18	0.20	0.19	0.16	0.07	0.05	0.06	0.08	0.07	0.07	0.08	0.08	0.07	0.05	0.07	0.07	0.08	0.08	0.07	0.07	0.06	0.07	0.09
		ไม่แสดงตน	5.72	7.36	7.83	7.77	7.51	7.52	7.24	5.59	7.51	7.88	8.01	7.93	7.83	7.68	5.35	7.08	7.58	7.84	7.87	7.98	7.63	5.82	7.61	7.31
		ชั่วโมงการทำงานเกิน	4.43	3.81	3.81	4.09	4.09	4.27	4.85	4.33	4.05	4.44	4.70	4.48	4.36	5.24	4.01	4.36	4.54	4.71	4.83	5.14	5.30	4.79	4.92	4.50
ค่าเฉลี่ยรวม รถทุกประเภท	ความเร็วเกิน	0.77	0.77	0.78	0.74	0.77	0.38	0.35	0.35	0.35	0.33	0.33	0.33	0.35	0.33	0.29	0.34	0.32	0.32	0.31	0.30	0.30	0.28	0.28	0.42	
	ไม่แสดงตน	7.21	9.76	10.60	10.74	10.51	10.55	9.50	7.12	10.04	10.76	10.92	10.84	10.80	10.03	7.04	9.80	10.64	10.85	10.76	11.03	10.06	7.41	10.17	9.88	
	ชั่วโมงการทำงานเกิน	7.12	6.43	6.92	7.36	7.41	7.75	8.09	6.92	6.68	7.79	8.10	7.80	7.57	8.28	6.88	7.17	8.04	8.17	8.20	8.50	8.40	7.10	7.15	7.56	

รายงานสถิติการกระทำความผิดจากระบบ GPS รถทุกประเภท กรุงเทพมหานคร

เดือน มีนาคม 2563

หน่วย : คัน

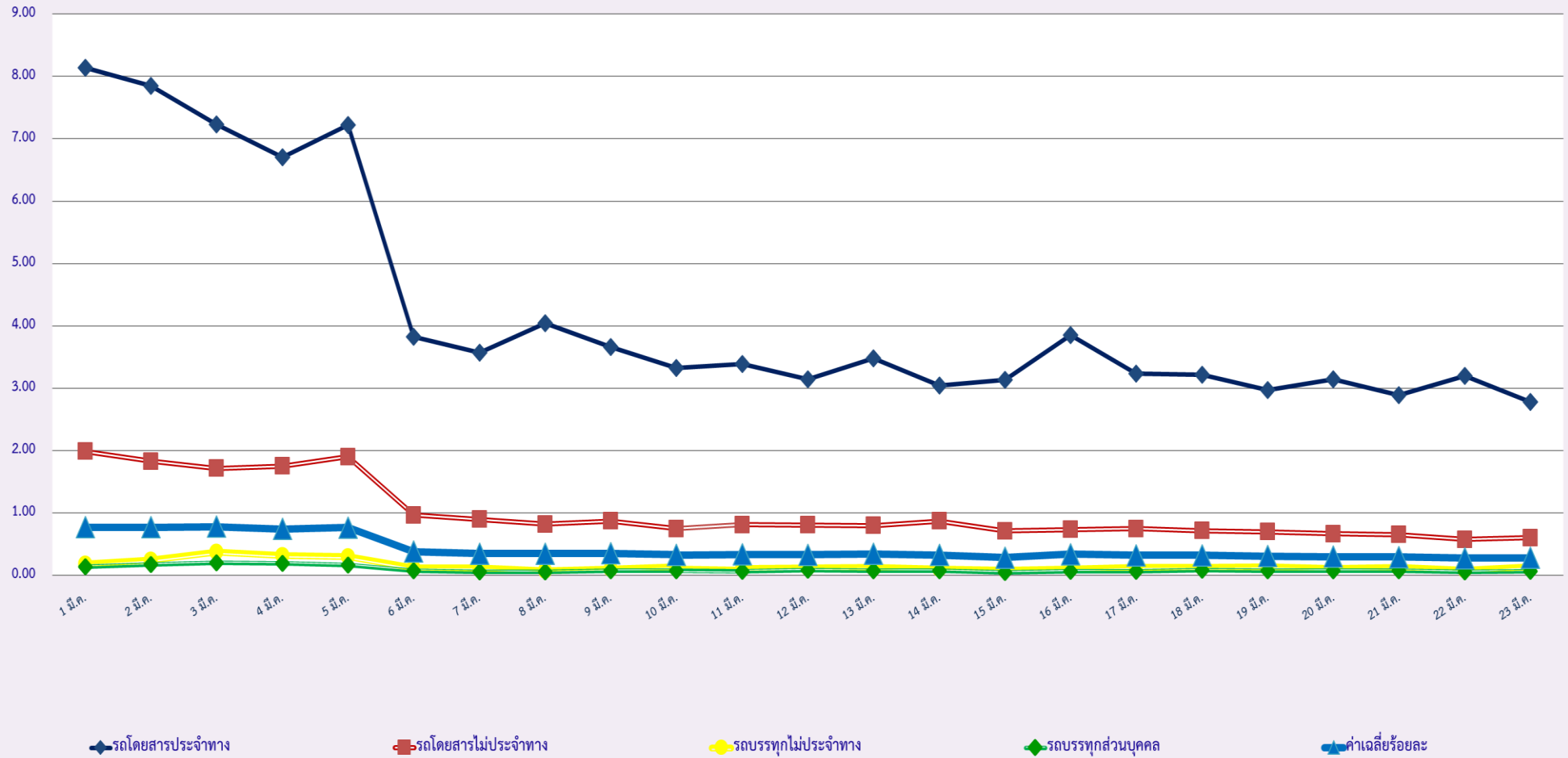
วันที่		1 มี.ค.	2 มี.ค.	3 มี.ค.	4 มี.ค.	5 มี.ค.	6 มี.ค.	7 มี.ค.	8 มี.ค.	9 มี.ค.	10 มี.ค.	11 มี.ค.	12 มี.ค.	13 มี.ค.	14 มี.ค.	15 มี.ค.	16 มี.ค.	17 มี.ค.	18 มี.ค.	19 มี.ค.	20 มี.ค.	21 มี.ค.	22 มี.ค.	23 มี.ค.	ค่าเฉลี่ยจำนวนรถ ที่กระทำความผิด	
รถโดยสาร	ประจำทาง	ความเร็วเกิน	193	178	193	188	185	78	65	84	83	64	73	75	79	63	59	82	77	82	70	70	56	63	67	97
		ไม่แสดงตน	976	1,008	991	1,016	934	991	943	948	1,014	980	923	928	1,106	981	900	1,044	1,005	1,034	1,028	1,077	937	901	989	985
		ชั่วโมงการทำงานเกิน	973	806	651	652	744	1,000	1,010	1,052	836	778	719	566	682	561	733	702	585	594	569	576	738	455	421	713
	ไม่ประจำทาง	ความเร็วเกิน	71	70	58	90	67	32	29	30	34	23	32	28	24	28	30	26	17	29	23	19	12	19	20	35
		ไม่แสดงตน	561	744	697	702	710	745	572	479	741	696	708	661	713	541	468	700	622	601	594	631	438	344	531	617
		ชั่วโมงการทำงานเกิน	328	201	149	187	217	235	288	287	208	169	186	162	192	246	307	217	164	184	159	212	228	216	133	212
	ส่วนบุคคล	ความเร็วเกิน	6	6	10	7	6	5	4	4	4	4	6	5	6	6	5	5	5	3	7	5	7	5	4	5
		ไม่แสดงตน	4	9	6	6	6	7	8	5	7	4	7	7	7	5	4	6	5	5	5	7	1	4	1	5
		ชั่วโมงการทำงานเกิน	0	0	0	0	0	0	1	0	0	0	0	0	0	0	0	0	1	0	0	0	1	0	1	0
รถบรรทุก	ไม่ประจำทาง	ความเร็วเกิน	2	6	34	12	5	2	0	0	2	3	0	1	1	1	1	2	2	0	3	5	0	1	2	4
		ไม่แสดงตน	3,786	7,588	8,645	8,734	8,617	8,747	7,202	3,838	7,865	8,866	8,886	8,969	8,936	7,676	3,692	7,679	8,583	8,789	9,035	8,878	7,718	3,831	7,955	7,588
		ชั่วโมงการทำงานเกิน	1,855	2,067	2,238	2,522	2,458	2,774	2,678	1,919	2,215	2,548	2,578	2,727	2,620	2,736	1,933	2,285	2,711	2,841	2,866	2,958	2,695	1,946	2,143	2,448
	ส่วนบุคคล	ความเร็วเกิน	6	4	9	4	8	0	3	2	2	1	0	1	1	2	2	1	0	3	3	0	0	3	3	3
		ไม่แสดงตน	2,336	3,373	3,703	3,709	3,684	3,647	3,659	2,362	3,506	3,785	3,742	3,825	3,759	3,651	2,063	3,155	3,556	3,724	3,743	3,738	3,654	2,285	3,398	3,394
		ชั่วโมงการทำงานเกิน	935	758	810	864	910	983	1,225	1,050	953	965	1,020	937	961	1,224	899	913	995	1,084	1,046	1,080	1,250	959	998	992

รายงานสถิติความเร็วเกินของรถตู้โดยสารประจำทาง หมวด 2 (บขส.)

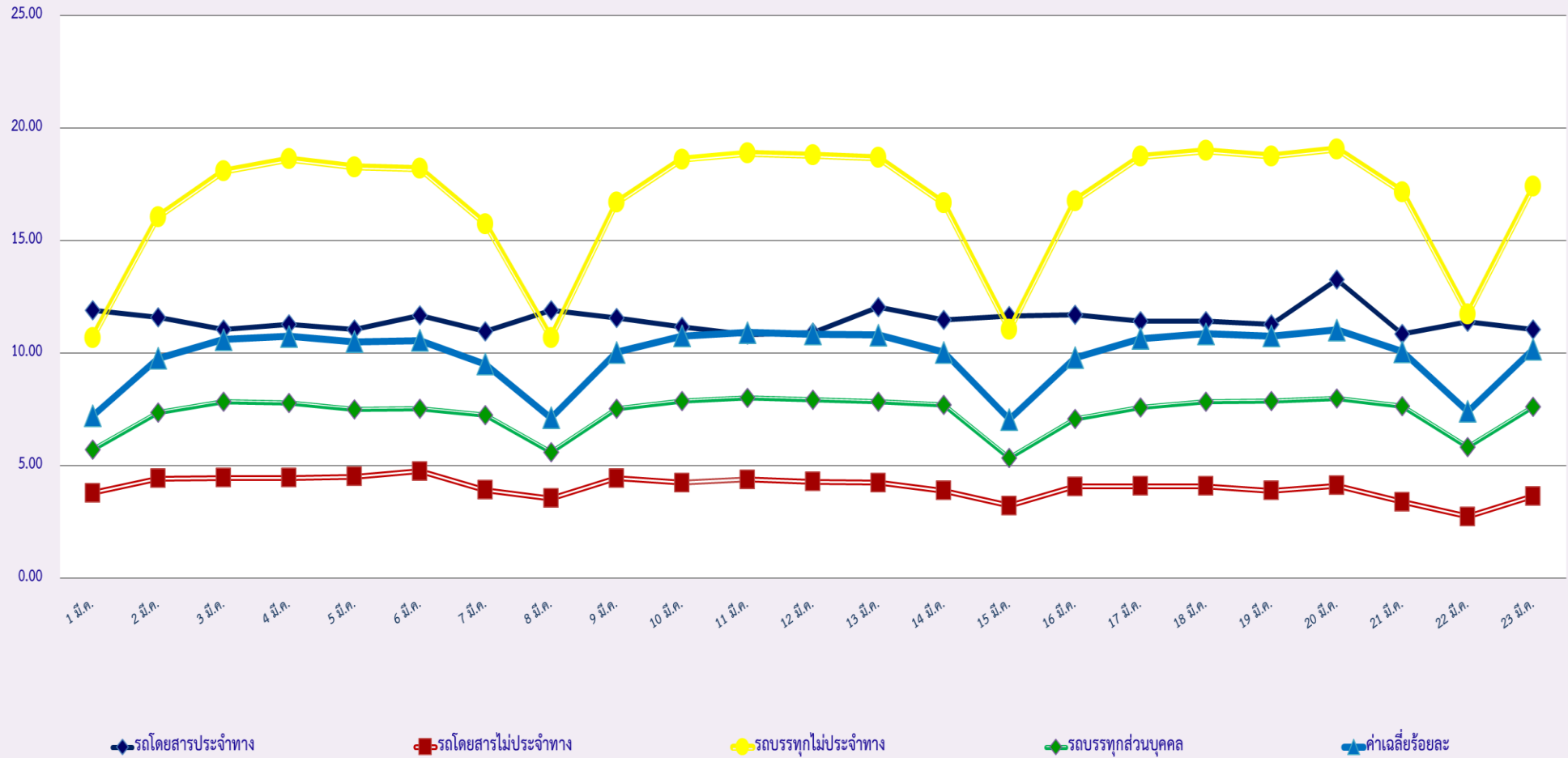
ประจำเดือน มีนาคม 2563

พื้นที่	วันที่	1 มี.ค.	2 มี.ค.	3 มี.ค.	4 มี.ค.	5 มี.ค.	6 มี.ค.	7 มี.ค.	8 มี.ค.	9 มี.ค.	10 มี.ค.	11 มี.ค.	12 มี.ค.	13 มี.ค.	14 มี.ค.	15 มี.ค.	16 มี.ค.	17 มี.ค.	18 มี.ค.	19 มี.ค.	20 มี.ค.	21 มี.ค.	22 มี.ค.	23 มี.ค.
		กรุงเทพมหานคร	จำนวน(คัน)	74	46	34	30	40	20	16	26	13	6	13	15	56	20	16	24	19	19	16	23	21
	ร้อยละ	2.10	1.31	0.97	0.85	1.13	0.57	0.45	0.74	0.37	0.17	0.37	0.43	1.61	0.57	0.46	0.69	0.55	0.55	0.46	0.67	0.61	0.75	0.46
ทั่วประเทศ	จำนวน(คัน)	608	545	507	453	503	292	304	334	286	248	268	234	276	268	242	324	251	240	223	254	202	248	198
	ร้อยละ	17.25	15.47	14.40	12.85	14.27	8.28	8.62	9.48	8.12	7.10	7.69	6.71	7.92	7.69	6.95	9.30	7.25	6.93	6.44	7.35	5.84	7.17	5.72

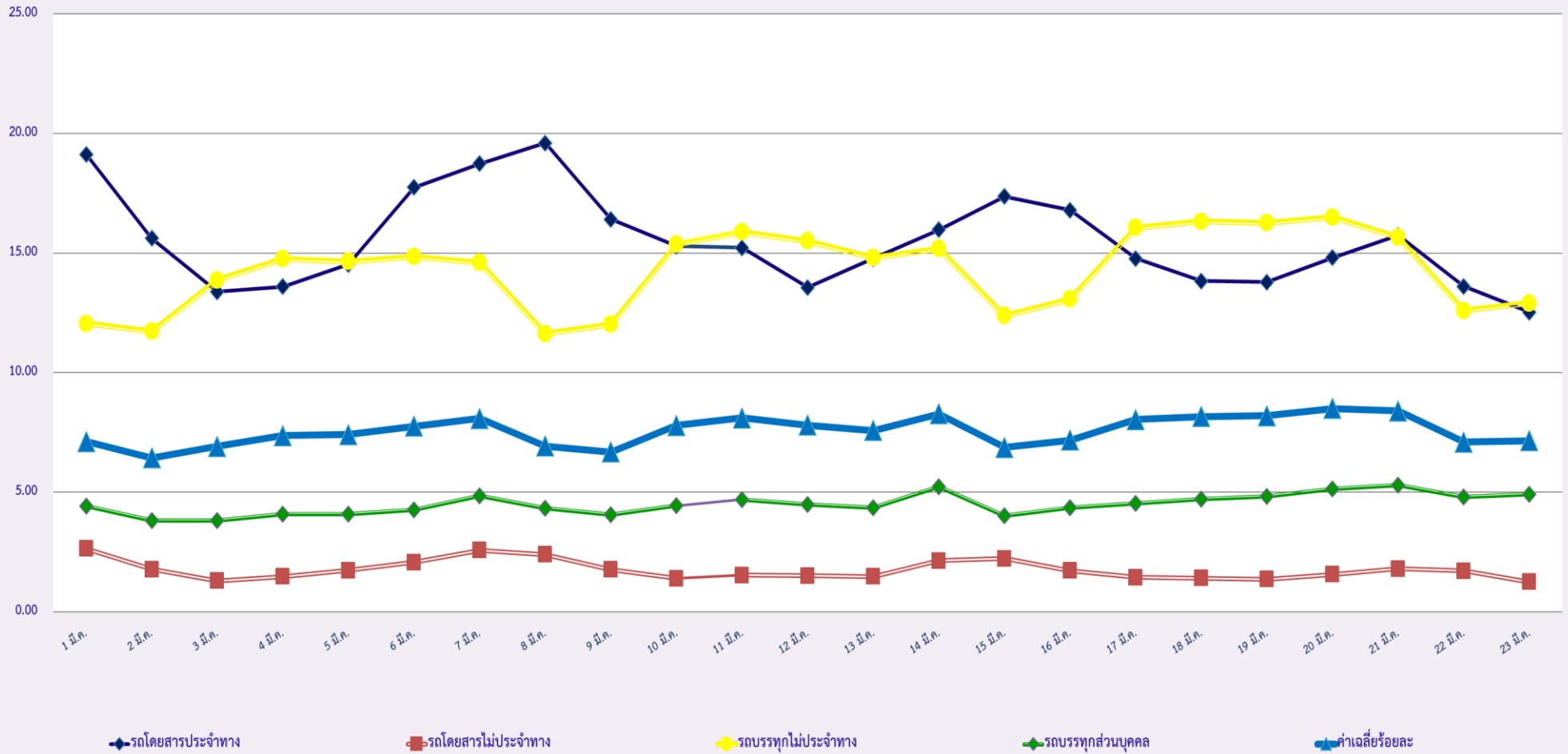
สถิติรถที่มีความเร็วเกินในรถแต่ละประเภท (ร้อยละ)



สถิติการไม่แสดงตนของพนักงานขับรถในรถแต่ละประเภท (ร้อยละ)



สถิติระยะเวลาการทำงานเกินของพนักงานขับรถในรถแต่ละประเภท (ร้อยละ)



สถิติรถตู้โดยสารประจำทาง หมวด 2(ขส.)ที่มีความเร็วเกิน (ร้อยละ)

